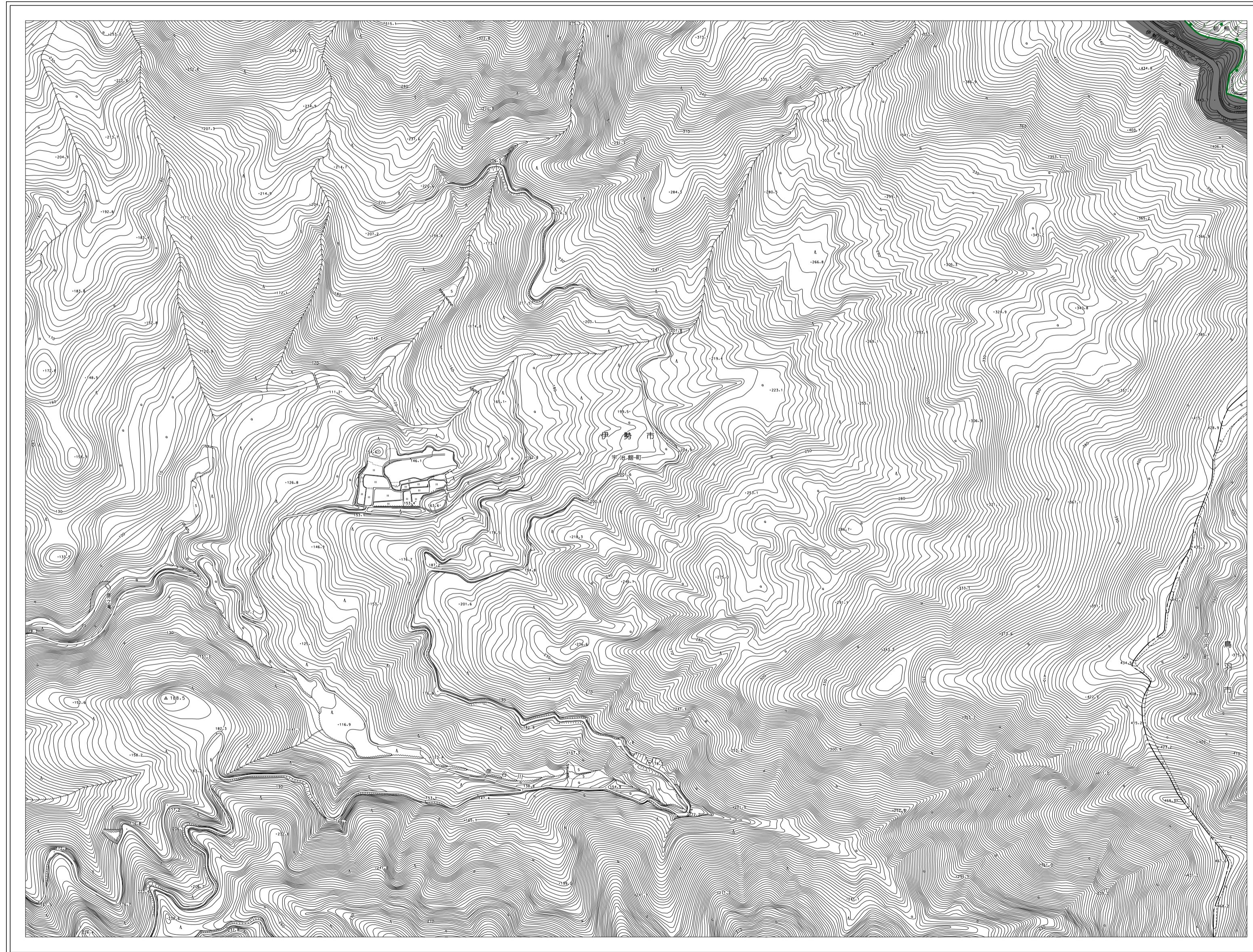
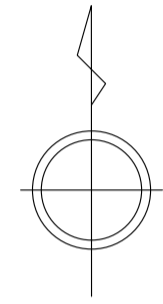


G10
(PF772)

伊勢市都市計画図



F9 (PF673)	G9 (PF674)	H9 (PF683)
	G10 (PF772)	H10 (PF781)



行政区画	標示	建蔽率	容積率
都市計画区域			
第一種低層住居専用地域		4/10 5/10 6/10 8/10	10/10
第一種中高層住居専用地域		6/10	20/10
第二種中高層住居専用地域		6/10	20/10
第一種住居地域		6/10 8/10	20/10
第二種住居地域		6/10 8/10	20/10
準住居地域		6/10	20/10
近隣商業地域		8/10	20/10 30/10
商業地域		8/10	40/10 60/10 80/10
準工業地域		6/10	20/10 30/10
工業地域		6/10	20/10
工業専用地域		6/10	20/10
風致地区(建蔽率40%)		4/10	—
高度利用地区		6/10	20/10 30/10 60/10
用途地域の指定のない区域の形態制限		6/10 7/10	20/10
<small>建蔽率・容積率欄に示す本市の標準の数値(○囲みの無い数値)以外の数値が指定されている区域</small>			
<small> → 容積率の標示 → 建蔽率の標示 </small>			
特別用途地区			
特定用途制限地域			
第一種田園・集落地区			
第二種田園・集落地区			
幹線道路沿道流通・業務地区			
低層住居専用地域			
サンアリーナ周辺地区			
高度地区			
甲種(高さ制限10m)			
乙種(高さ制限20m)			
丙種(高さ制限12m)			
準防火地域			
景観地区			
臨港地区			
都市計画道路			
都市計画公園			
都市計画学校			
ポンプ場・処理場			
市街地再開発事業			
市場			
都市計画病院			

1 : 5, 000

0 100 200 300 400 500m

G10
(PF772)